



สูจิบัตร

การแข่งขันทักษะวิชาการนักเรียน
ในสังกัดองค์การบริหารส่วนจังหวัดกาฬสินธุ์
ครั้งที่ 16 ประจำปีงบประมาณ 2569



ณ โรงเรียนบัวขาว
วันที่ 17 - 19 มิถุนายน 2569

กำหนดการประชุม

โครงการแข่งขันทักษะทางวิชาการนักเรียนในโรงเรียน
สังกัดองค์การบริหารส่วนจังหวัดกาฬสินธุ์ ระดับจังหวัด ครั้งที่ ๑๖ ประจำปี ๒๕๖๙
วันที่ ๑๗ มิถุนายน ๒๕๖๙ ณ โรงเรียนบัวขาว

- เวลา ๐๘.๐๐ น. - ๐๘.๓๐ น. - ลงทะเบียน ณ อาคารอเนกประสงค์บุญไกรสร
- เวลา ๐๘.๔๐ น. - คณะผู้บริหาร, ครูและบุคลากรทางการศึกษาในโรงเรียนสังกัดองค์การบริหารส่วนจังหวัดกาฬสินธุ์ พร้อมกันที่ ณ อาคารอเนกประสงค์บุญไกรสร
โรงเรียนบัวขาวร่วมพิธีเปิดการประชุม
- เวลา ๐๙.๐๐ น. - ประธาน นายภคพล กันทรกิจโกศล ปลัดองค์การบริหารส่วนจังหวัด
กาฬสินธุ์ มาถึง ณ อาคารอเนกประสงค์บุญไกรสร
- ผู้อำนวยการโรงเรียนบัวขาว กล่าวต้อนรับ
 - นางภัลลิกา ตลรัักษ์ ผู้อำนวยการกองการศึกษา ศาสนาและ
วัฒนธรรม กล่าวรายงานถึงวัตถุประสงค์การประชุม
 - ประธานในพิธีกล่าวเปิดการประชุม/ ถ่ายภาพรวม
 - ตัวแทนชี้แจงวิธีการ/ขั้นตอนการประชุม
- เวลา ๑๐.๐๐ น. - แยกประชุมกลุ่มสาระการเรียนรู้ ตามห้องที่เจ้าภาพได้จัดเตรียมไว้
- เวลา ๑๒.๐๐ น. - พักรับประทานอาหาร
- เวลา ๑๓.๐๐ น. - แยกประชุมกลุ่มสาระการเรียนรู้ ตามห้องที่เจ้าภาพได้จัดเตรียมไว้(ต่อ)
- เวลา ๑๖.๓๐ น. - ปิดการประชุม



'สถานที่ประชุมคณะกรรมการตัดสิน การแข่งขันทักษะวิชาการนักเรียน'

ในโรงเรียนองค์การบริหารส่วนจังหวัดกาฬสินธุ์ ครั้งที่ 16

วันที่ 17 มิถุนายน 2569 ณ โรงเรียนบัวขาว



กลุ่มสาระการเรียนรู้ภาษาไทย

ห้องสมุด | อาคาร 5



กลุ่มสาระการเรียนรู้คณิตศาสตร์

ห้อง 712 (Sci Lab) อาคาร 7



กลุ่มสาระฯ วิทยาศาสตร์
และเทคโนโลยี



สาระวิทยาศาสตร์

ห้องโครงการวิทยาศาสตร์ อาคาร 5



สาระเทคโนโลยี

ห้อง 612 ห้องปฏิบัติการคอมพิวเตอร์
3 อาคาร 6



กลุ่มสาระการเรียนรู้สังคมศึกษาฯ

ห้อง TO BE NUMBER ONE



กลุ่มสาระการเรียนรู้
การงานอาชีพ

ห้อง 638 (ห้องสมุดดิจิทัล)



กลุ่มสาระการเรียนรู้ศิลปะ

ห้อง 722, 723, 724 อาคาร 7



กลุ่มสาระการเรียนรู้
สุขศึกษาและพลศึกษา

ห้อง 713 (ม.5/11) อาคาร 7



กลุ่มสาระการเรียนรู้
ภาษาต่างประเทศ

ห้องประชุมบัวบาน อาคาร 5



สื่อนวัตกรรมทางการศึกษา

ห้องประชุมบัวขาว อาคาร 6

กำหนดการพิธีเปิด

โครงการแข่งขันทักษะทางวิชาการนักเรียนในโรงเรียน

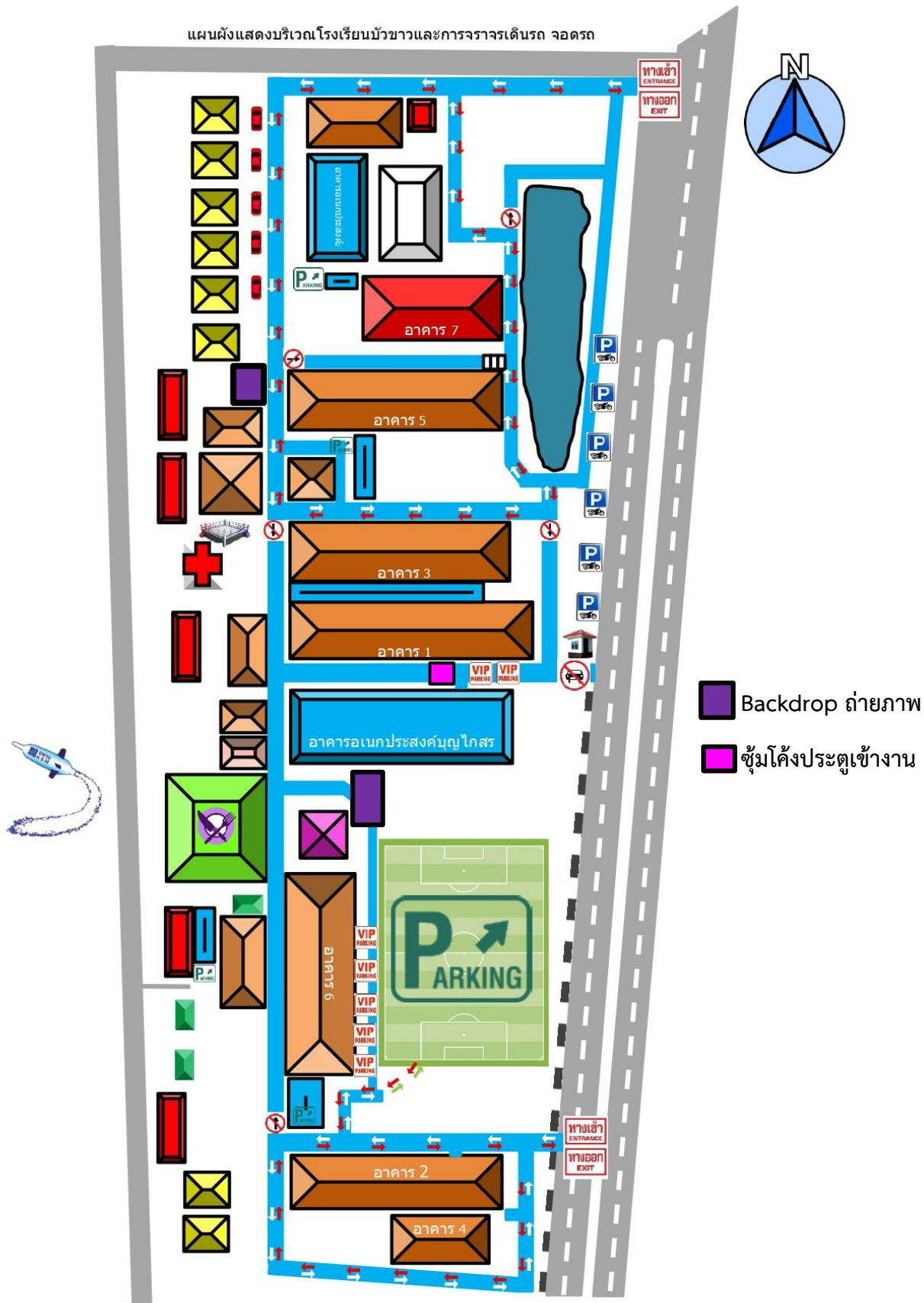
สังกัดองค์การบริหารส่วนจังหวัดกาฬสินธุ์ ระดับจังหวัด ครั้งที่ ๑๖ ประจำปี ๒๕๖๙

วันที่ ๑๘ มิถุนายน ๒๕๖๙ ณ โรงเรียนบัวขาว

- เวลา ๐๘.๐๐ น. - ๐๘.๓๐ น. - ลงทะเบียน ณ อาคารอเนกประสงค์บุญไกรสร
- เวลา ๐๘.๕๐ น. - คณะผู้บริหาร, ครูและแขกผู้มีเกียรติพร้อมกันที่
อาคารอเนกประสงค์บุญไกรสร โรงเรียนบัวขาว ร่วมพิธีเปิด
- เวลา ๐๙.๐๐ น. - ประธานในพิธี นางเฉลิมขวัญ หล่อตระกูล นายกองค์การบริหารส่วน
จังหวัดกาฬสินธุ์ มาถึงบริเวณ อาคารอเนกประสงค์บุญไกรสร
โรงเรียนบัวขาว
- ปลัดองค์การบริหารส่วนจังหวัดกาฬสินธุ์ นายภคพล กันทรกิจโกศล
กล่าวรายงาน โครงการแข่งขันทักษะทางวิชาการนักเรียนในโรงเรียน
สังกัดองค์การบริหารส่วนจังหวัดกาฬสินธุ์ ระดับจังหวัด ครั้งที่ ๑๖
ประจำปี ๒๕๖๙
- ประธานในพิธีนางเฉลิมขวัญ หล่อตระกูล นายกองค์การบริหารส่วน
จังหวัดกาฬสินธุ์ กล่าวเปิดงาน
- เวลา ๑๐.๐๐ น. - ประธานในพิธีตัดริบบิ้นเปิดงาน ถ่ายภาพรวม และชมการแสดงบนเวที
- การแสดง
- เวลา ๑๐.๓๐ น. - ประธานในพิธีเยี่ยมชมกิจกรรมการแข่งขันทักษะทางวิชาการฯ
- เวลา ๑๒.๐๐ น. - พักรับประทานอาหาร
- เวลา ๑๓.๐๐ น. - การแข่งขันทักษะทางวิชาการนักเรียนโรงเรียนโรงเรียนในสังกัด
องค์การบริหารส่วนจังหวัดกาฬสินธุ์ ระดับจังหวัด ครั้งที่ ๑๖
- เวลา ๑๖.๓๐ น. - ปิดโครงการแข่งขันทักษะทางวิชาการนักเรียนโรงเรียนในสังกัด
องค์การบริหารส่วนจังหวัดกาฬสินธุ์ ระดับจังหวัด ครั้งที่ ๑๖
ประจำปี การศึกษา ๒๕๖๙

สถานที่จอดรถ

แผนผังแสดงบริเวณโรงเรียนบัวขาวและการจราจรเดินรถ จอดรถ



ทางเข้าประตู ๑ (วันที่ ๑๗ และ ๑๘ มิถุนายน ๒๕๖๙)

๑.๑ สนามฟุตบอลโรงเรียนบัวขาว

ที่จอดรถยนต์ ผู้บริหารโรงเรียน คณะกรรมการ คณะครู และผู้เข้าร่วมการแข่งขัน

๑.๒ ถนนหลังเสาธง อาคาร ๖

ที่จอดรถยนต์ กองการศึกษาฯ และ แขกผู้มีเกียรติ

ทางเข้าประตู ๒ (วันที่ ๑๘ มิถุนายน ๒๕๖๙)

๒.๑ ถนนทางเข้าประตู ๒ ที่จอดรถยนต์ท่านนายก (ข้างหอพระ)

๒.๒ ลานจอดรถจักรยานยนต์ ฝั่งป้อมยาม ที่จอดรถจักรยานยนต์

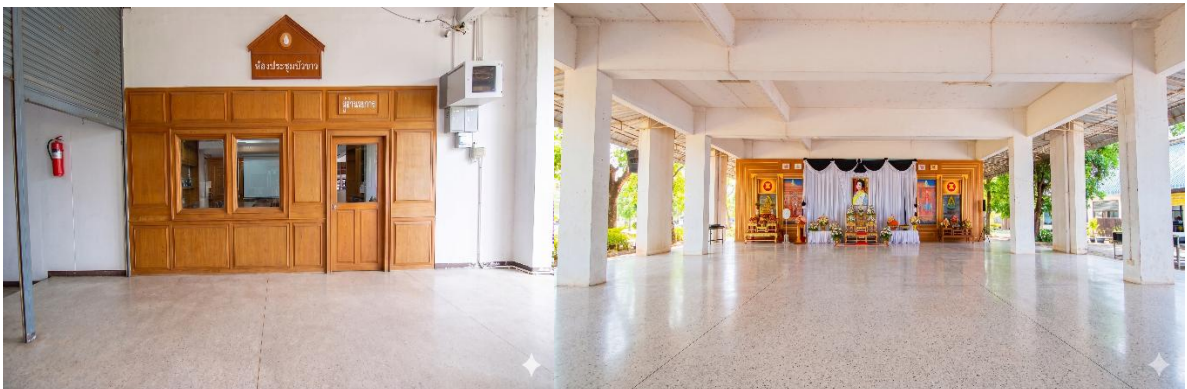
ทางเข้าประตู ๓ (วันที่ ๑๘ มิถุนายน ๒๕๖๙)

๓.๑ ลานจอดรถยนต์ข้างอาคารอเนกประสงค์ ๒ และ หน้าบ้านพักครู

ที่จอดรถยนต์ ผู้บริหารโรงเรียน คณะกรรมการ คณะครู และผู้เข้าร่วมการแข่งขัน

สถานที่รับรอง แขกผู้มีเกียรติ (ก่อนเริ่มพิธี /อาหารเที่ยง)

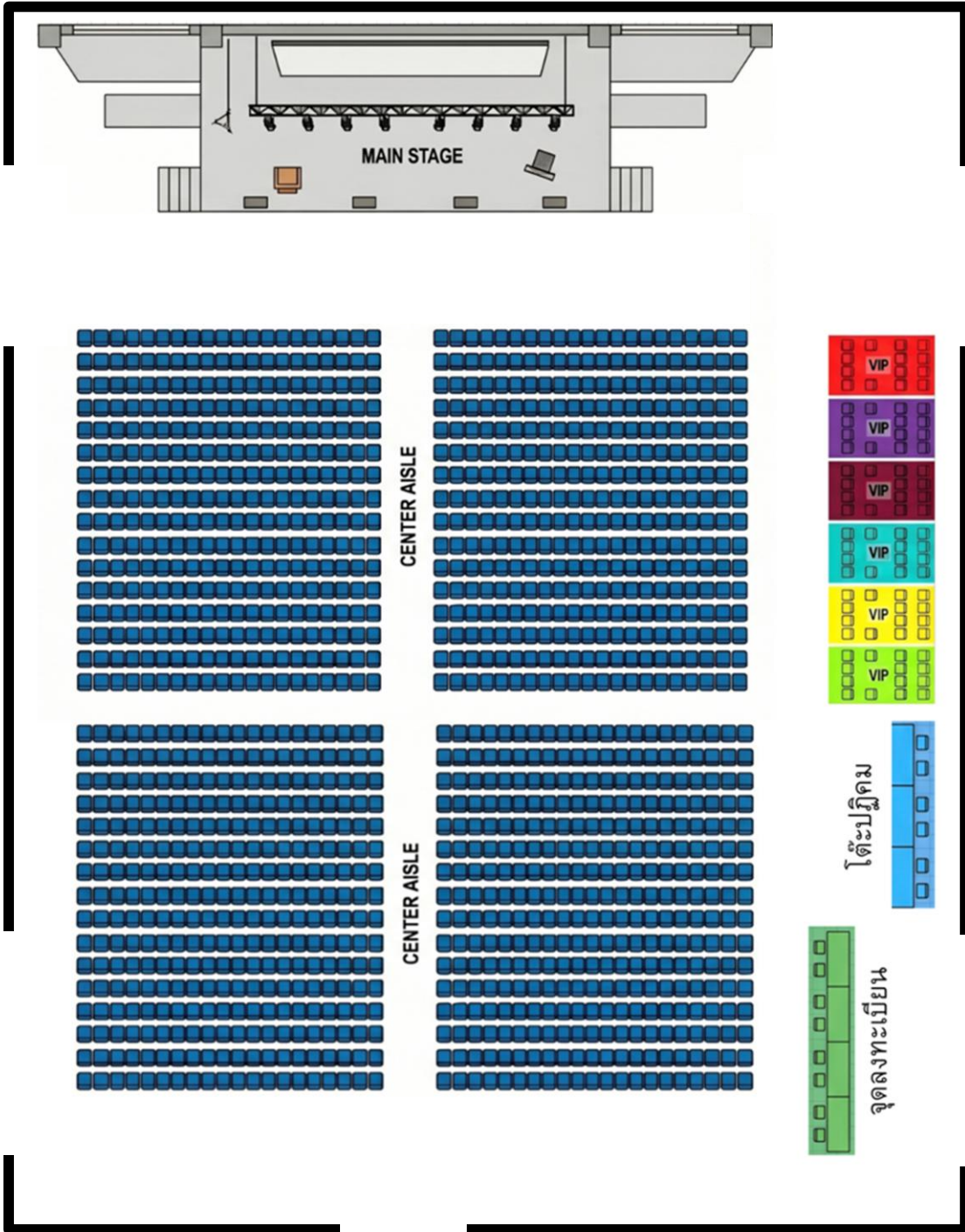
ห้องประชุมบัวขาว/ใต้ถุนอาคาร ๖ และห้องอาเซียน



แขกผู้มีเกียรติ

๑. นายกองค้การบริหารส่วนจังหวัดกาฬสินธุ์ และ ทีมบริหาร
๒. หัวหน้าส่วนราชการอำเภอกุฉินารายณ์
๓. คณะกรรมการตัดสินจากภายนอก
๔. คณะกรรมการการศึกษาขั้นพื้นฐาน โรงเรียนบัวขาว
๕. กองการศึกษา ศาสนาและวัฒนธรรม
๖. ผู้บริหารสถานศึกษา สังกัดองค์การบริหารส่วนจังหวัดกาฬสินธุ์ ๑๒ โรงเรียน

จุดลงทะเบียน (คณะกรรมการและผู้เข้าร่วมการแข่งขัน)
อาคารอเนกประสงค์บุญไกรสร



ห้องน้ำ
VIP

ศูนย์อำนวยการแข่งขัน
อาคารสำนักงาน คณะกรรมการสถานศึกษาขั้นพื้นฐาน (ข้างอาคาร ๖)



เกณฑ์การแข่งขันทักษะวิชาการนักเรียน ในโรงเรียนองค์การบริหารส่วนจังหวัดกาฬสินธุ์ ครั้งที่ ๑๖
วันที่ ๑๗ - ๑๙ มิถุนายน ๒๕๖๙ ณ โรงเรียนบัวขาว



Link ระบบการแข่งขันทักษะวิชาการนักเรียน
ในโรงเรียนองค์การบริหารส่วนจังหวัดกาฬสินธุ์ ครั้งที่ ๑๖
วันที่ ๑๗ - ๑๙ มิถุนายน ๒๕๖๙ ณ โรงเรียนบัวขาว



แผนผังห้องเรียนอาคาร ๗ (GIFTED PROGRAM)



บันได	๗๔๑ ม.๔/๑๒	ห้องน้ำ	๗๔๒ ม.๒/๑๒	๗๔๓ ม.๓/๑๑	๗๔๔ ม.๓/๑๒
บันได	๗๓๑ ม.๔/๑๑	ห้องน้ำ	๗๓๒ ม.๑/๑๑	๗๓๓ ม.๑/๑๒	๗๓๔ ม.๒/๑๑
บันได	๗๒๑ สนง. Gifted	ห้องน้ำ	๗๒๒ ม.๖/๑๑	๗๒๓ ม.๖/๑๒	๗๒๔ ม.๕/๑๒
บันได ทางขึ้น	๗๑๑ ห้อง ออนติมานต์	โถงทางเดิน		๗๑๒ Sci Lab	๗๑๓ ม.๕/๑๑

กลุ่มสาระการเรียนรู้คณิตศาสตร์

ที่	รายการแข่งขัน	ประเภท		สถานที่แข่งขัน	เวลาแข่งขัน
		ด	ท		
๑	ทักษะคณิตศาสตร์ ม.๑-๓	-	✓ (๓)	-อาคาร ๗ ห้อง ๗๒๒ (ม.๖/๑๑)	๑๐.๐๐ น.- ๑๖.๓๐ น.
๒	ทักษะคณิตศาสตร์ ม.๔-๖	-	✓ (๓)	-อาคาร ๗ ห้อง ๗๒๓ (ม.๖/๑๒)	๑๐.๐๐ น.- ๑๖.๓๐ น.
๓	๑๘๐ IQ	-	✓ (๒)	-อาคาร ๗ ห้อง ๗๑๒ (sci lab)	๑๐.๐๐ น.- ๑๖.๓๐ น.
๔	Sudoku	✓	-	-อาคาร ๗ ห้อง ๗๓๔ (ม.๒/๑๑)	๑๐.๐๐ น.- ๑๖.๓๐ น.
๕	เกม ๒๔	✓	-	-อาคาร ๗ ห้อง ๗๒๔ (ม.๕/๑๒)	๑๐.๐๐ น.- ๑๖.๓๐ น.
๖	ตอบปัญหาคณิตศาสตร์		✓ (๓)	-อาคาร ๗ ห้อง ๗๓๒ (ม.๑/๑๑)	๑๐.๐๐ น.- ๑๖.๓๐ น.
๗	กิจกรรม A-Math	-	✓ (๒)	-อาคาร ๗ ห้อง ๗๓๑ (ม.๔/๑๑)	๑๐.๐๐ น.- ๑๖.๓๐ น.
๘	กิจกรรมเวทคณิต	✓		-อาคาร ๗ ห้อง ๗๓๓ (ม.๑/๑๒)	๑๐.๐๐ น.- ๑๖.๓๐ น.

กลุ่มสาระการเรียนรู้สังคมศึกษา ศาสนาและวัฒนธรรม

ที่	รายการแข่งขัน	ประเภท		สถานที่แข่งขัน	เวลาแข่งขัน
		ด	ท		
๑	ตอบปัญหากฎหมาย ม.๑-๓	-	✓ (๒)	-อาคาร ๗ ห้อง ๗๔๒ (ม.๒/๑๒)	๑๐.๐๐ น.- ๑๖.๓๐ น.
๒	ตอบปัญหากฎหมาย ม.๔-๖	-	✓ (๒)	-อาคาร ๗ ห้อง ๗๔๑ (ม.๔/๑๒)	๑๐.๐๐ น.- ๑๖.๓๐ น.
๓	ตอบปัญหาสังคมศึกษา ม.๑-๓	-	✓ (๒)	-อาคาร ๗ ห้อง ๗๔๓ (ม.๓/๑๑)	๑๐.๐๐ น.- ๑๖.๓๐ น.
๔	ตอบปัญหาสังคมศึกษา ม.๔-๖	-	✓ (๒)	-อาคาร ๗ ห้อง ๗๔๔ (ม.๓/๑๒)	๑๐.๐๐ น.- ๑๖.๓๐ น.

กลุ่มสาระการเรียนรู้ภาษาต่างประเทศ

ที่	รายการแข่งขัน	ประเภท		สถานที่แข่งขัน	เวลาแข่งขัน
		ด	ท		
๑	กิจกรรม Crossword Game		✓ (๒)	-อาคาร ๗ ห้อง ๗๑๓ (ม.๕/๑๑)	๑๐.๐๐ น.- ๑๖.๓๐ น.

แผนผังห้องเรียนอาคาร ๖



๖๔๑	บันได (ห้องน้ำ)	๖๔๒	๖๔๓	๖๔๔	๖๔๕	๖๔๖	๖๔๗	บันได (ห้องน้ำ)	๖๔๘
ห้องคอม ๕		ม.๖/๗	ม.๖/๖	ม.๖/๕	ม.๖/๔	ม.๖/๓	ม.๖/๒		ม.๖/๑
๖๓๑	บันได	๖๓๒	๖๓๓	๖๓๔	๖๓๕	๖๓๖	๖๓๗	บันได	๖๓๘
ห้องคอม ๔		ม. ๑/๑๓	ม. ๒/๑๓	ม. ๓/๑๓	ม.๔/๑๓	ม.๕/๑๓	ม.๖/๑๓		ห้องสมุด ดิจิทัล
๖๒๑	บันได	๖๒๒	๖๒๓	๖๒๔	๖๒๕	๖๒๖	๖๒๗	บันได	๖๒๘
การเงิน		ห้อง พัสดุ	ห้องแผน/ รองงบ	ห้อง ประกัน/ SEM	ห้องโรเนียว/ คนตี	ห้อง ทะเบียน	ศูนย์ วิชาการ		ห้องวัดผล
๖๑๑	ทางขึ้น ห้องน้ำ	๖๑๒		๖๑๓	๖๑๔	ห้องโถงจัดกิจกรรม		ทางขึ้น ห้องน้ำ	๖๑๕
ห้องธุรการ		ห้องคอม ๓		ธนาคาร โรงเรียน	ห้องอาเซียน				ห้อง ผอ. /บัวขาว

กลุ่มสาระการเรียนรู้วิทยาศาสตร์และเทคโนโลยี (สาระฯ เทคโนโลยี)

ที่	รายการแข่งขัน	ประเภท		สถานที่แข่งขัน	เวลาแข่งขัน
		ด	ท		
๑	การใช้โปรแกรม Microsoft Power point ๒๐๑๖	✓	-	-อาคาร ๖ ห้อง ห้อง ๖๑๒ (คอม๓)	๑๐.๐๐ น.- ๑๖.๓๐ น.
๒	การใช้โปรแกรม Microsoft Excel ๒๐๑๖	✓	-	-อาคาร ๖ ห้อง ๖๑๒ (คอม๓)	๑๐.๐๐ น.- ๑๖.๓๐ น.
๓	การสืบค้นข้อมูล	✓	-	-อาคาร ๖ ห้อง ๖๓๑ (คอม๔)	๑๐.๐๐ น.- ๑๖.๓๐ น.
๔	การประกวด E-Book	✓	-	-อาคาร ๖ ห้อง ๖๑๒ (คอม๓)	๑๐.๐๐ น.- ๑๖.๓๐ น.
๕	การเขียน Homepage โดยใช้ภาษา Dream weaver	✓	-	-อาคาร ๖ ห้อง ๖๑๒ (คอม๓)	๑๐.๐๐ น.- ๑๖.๓๐ น.
๖	การแข่งขันหุ่นยนต์อัตโนมัติ	-	✓	-อาคาร ๖ ห้อง ๖๓๒ (ม.๑/๑๓) ตัน ห้อง ๖๓๓ (ม.๒/๑๓) ปลาย	๑๐.๐๐ น.- ๑๖.๓๐ น.
๗	หุ่นยนต์ไมโครบิต (GIGO)	-	✓	-อาคาร ๖ ห้อง ๖๓๔ (ม.๓/๑๓) ตัน ห้อง ๖๓๕ (ม.๔/๑๓) ปลาย	๑๐.๐๐ น.- ๑๖.๓๐ น.

กลุ่มสาระการเรียนรู้การงานอาชีพ

ที่	รายการแข่งขัน	ประเภท		สถานที่แข่งขัน	เวลาแข่งขัน
		ด	ท		
๑	งานประดิษฐ์จากใบตอง*/**	-	✓(๓)	-อาคาร ๖ ห้อง ๖๓๖ (ม.๕/๑๓)	๑๐.๐๐ น.- ๑๖.๓๐ น.
	งานประดิษฐ์จากใบตอง*/**	-	✓(๓)	-อาคาร ๖ ห้อง ๖๓๗ (ม.๖/๑๓)	๑๐.๐๐ น.- ๑๖.๓๐ น.
๒	ร้อยมาลัย*/**	-	✓(๓)	-อาคาร ๖ ห้อง ๖๓๘ (ห้องสมุดดิจิทัล)	๑๐.๐๐ น.- ๑๖.๓๐ น.

แผนผังห้องเรียนอาคาร ๕ (ม.๔)



๕๓๑	๕๓๒	บันได	๕๓๓	๕๓๔	๕๓๕	๕๓๖	บันได	๕๓๗	๕๓๘
ชีวะ ๑	ชีวะ ๒		ม.๔/๑	ม.๔/๒	ม.๔/๓	ม.๔/๔		ม. ๔/๑๐	ฟิสิกส์ ๑
๕๒๑	๕๒๒	บันได (ห้องน้ำ)	๕๒๓	๕๒๔	๕๒๕	๕๒๖	บันได (ห้องน้ำ)	๕๒๗	๕๒๘
เคมี ๑	เคมี ๒		ม.๔/๕	ม.๔/๖	ม.๔/๗	ม.๔/๘		เคมี๓	ฟิสิกส์ ๒
LAB โครงการ วิทย์	สนง. สาระ วิทย์	บันได ทางขึ้น	ห้องสมุด				บันได (ห้องน้ำ)	ห้องประชุม บัวบาน	

กลุ่มสาระการเรียนรู้วิทยาศาสตร์และเทคโนโลยี (สาระฯ วิทยาศาสตร์)

ที่	รายการแข่งขัน	ประเภท		สถานที่แข่งขัน	เวลาแข่งขัน
		ด	ท		
๑	การพูดทางวิทยาศาสตร์	✓	-	-อาคาร ๕ ห้อง ๕๑๑ ปฏิบัติการโครงการวิทยาศาสตร์	๑๐.๐๐ น.- ๑๖.๓๐ น.
๒	ทักษะกระบวนการทาง วิทยาศาสตร์ / ม.ต้น	-	✓ (๓)	-อาคาร ๕ ห้อง ๕๓๒ (ห้องปฏิบัติการชีววิทยา ๒)	๑๐.๐๐ น.- ๑๖.๓๐ น.
๓	ทักษะกระบวนการทาง วิทยาศาสตร์/ม.ปลาย	-	✓ (๓)	-อาคาร ๕ ห้อง ๕๒๒ (ห้องปฏิบัติการเคมี ๒)	๑๐.๐๐ น.- ๑๖.๓๐ น.
๔	การตอบปัญหาทาง วิทยาศาสตร์ / ม.ต้น	-	✓ (๓)	-อาคาร ๕ ห้อง ๕๓๘ (ห้องปฏิบัติการฟิสิกส์ ๑)	๑๐.๐๐ น.- ๑๖.๓๐ น.
๕	การตอบปัญหาทาง วิทยาศาสตร์ / ม.ปลาย	-	✓ (๓)	-อาคาร ๕ ห้อง ๕๒๘ (ห้องปฏิบัติการฟิสิกส์ ๒)	๑๐.๐๐ น.- ๑๖.๓๐ น.

กลุ่มสาระการเรียนรู้สุขศึกษาและพลศึกษา

ที่	รายการแข่งขัน	ประเภท		สถานที่แข่งขัน	เวลาแข่งขัน
		ด	ท		
๑	ตอบปัญหาด้านสุขภาพ ม.ต้น	-	✓ (๒)	-อาคาร ๕ ห้อง ๕๒๕ (ม.๔/๗)	๑๐.๐๐ น.- ๑๖.๓๐ น.
๒	ตอบปัญหาด้านสุขภาพ ม.ปลาย	-	✓ (๒)	-อาคาร ๕ ห้อง ๕๒๖ (ม.๔/๘)	๑๐.๐๐ น.- ๑๖.๓๐ น.

กลุ่มสาระการเรียนรู้ภาษาไทย

ที่	รายการแข่งขัน	ประเภท		สถานที่แข่งขัน	เวลาแข่งขัน
		ด	ท		
๑	กล่าวสุนทรพจน์ ภาษาไทย*/**	✓	-	-ห้องสมุด อาคาร ๕ (ห้องใหญ่)	๑๐.๐๐ น.- ๑๖.๓๐ น.
๒	อ่านทำนองเสนาะ	✓	-	-ห้องสมุด อาคาร ๕ (ห้องเล็ก)	๑๐.๐๐ น.- ๑๖.๓๐ น.
๓	เพลงกล่อมเด็ก	✓	-	-ห้องสมุด อาคาร ๕ (ห้องกลาง)	๑๐.๐๐ น.- ๑๖.๓๐ น.

กลุ่มสาระการเรียนรู้ภาษาต่างประเทศ

ที่	รายการแข่งขัน	ประเภท		สถานที่แข่งขัน	เวลาแข่งขัน
		ด	ท		
๑	ตอบปัญหาภาษาอังกฤษ	-	✓(๒)	-อาคาร๕ ห้อง ๕๓๗ (ม.๔/๑๐)	๑๐.๐๐ น.- ๑๖.๓๐ น.
๒	เล่านิทานภาษาอังกฤษ		-	-อาคาร๕ ห้อง ๕๓๖ (ม.๔/๔)	๑๐.๐๐ น.- ๑๖.๓๐ น.
๓	เปิดพจนานุกรมภาษาอังกฤษ	✓	-	-อาคาร๕ ห้อง ๕๓๕ (ม.๔/๓)	๑๐.๐๐ น.- ๑๖.๓๐ น.
๔	กิจกรรม Spelling bees	✓	-	-อาคาร๕ ห้อง ๕๓๔ (ม.๔/๒)	๑๐.๐๐ น.- ๑๖.๓๐ น.
๕	ทักษะการอ่านในใจ	✓	-	-อาคาร๕ ห้อง ๕๓๓ (ม.๔/๑)	๑๐.๐๐ น.- ๑๖.๓๐ น.
๖	กล่าวสุนทรพจน์ภาษาอังกฤษ	✓	-	ห้องประชุมบัวบาน	๑๐.๐๐ น.- ๑๖.๓๐ น.
๗	กล่าวสุนทรพจน์ภาษาจีน	✓	-	ห้องประชุมบัวบาน	๑๐.๐๐ น.- ๑๖.๓๐ น.

แผนผังห้องเรียนอาคาร ๓ (ม.๕)



๓๓๑ ม.๕/๑	๓๓๒ ม.๕/๓	บันได	๓๓๓ ม.๕/๔	๓๓๔ ม.๕/๕	๓๓๕ ม.๕/๖	๓๓๖ ม.๕/๗	บันได	๓๓๗ ม.๕/๘	๓๓๘ ม.๕/๒
๓๒๑ สนง.สาระ ไทย	๓๒๒ ห้องปฏิบัติ ไทย	บันได (ห้องน้ำ)	๓๒๓ ม.๖/๑๔	๓๒๔ ม.๕/๙	๓๒๕ ม.๖/๑๐	๓๒๖ ห้อง ญี่ปุ่น	บันได (ห้องน้ำ)	๓๒๗ สนง.สาระ คณิต	๓๒๘ ห้องปฏิบัติ คณิต
กสร.สาระ สังคม	ห้องปฏิบัติ สังคม	บันได ทางขึ้น	ที่จอดรถใต้ถุน				บันได ทางขึ้น	สนง. แม่บ้าน	สภานร.

กลุ่มสาระการเรียนรู้ภาษาไทย

ที่	รายการแข่งขัน	ประเภท		สถานที่แข่งขัน	เวลาแข่งขัน
		ด	ท		
๑	การเขียนเรียงความ	✓	-	-อาคาร ๓ ห้อง ๓๓๒ (ม.๕/๓)	๑๐.๐๐ น.- ๑๖.๓๐ น.
๒	ความเป็นเลิศภาษาไทย	✓	-	-อาคาร ๓ ห้อง ๓๓๓ (ม.๕/๔)	๑๐.๐๐ น.- ๑๖.๓๐ น.
๓	ต่อสำนวนไทย	✓	-	-อาคาร ๓ ห้อง ๓๓๖ (ม.๕/๗)	๑๐.๐๐ น.- ๑๖.๓๐ น.
๔	ตอบปัญหาภาษาไทย	-	✓ [๒]	-อาคาร ๓ ห้อง ๓๓๔ (ม.๕/๕)	๑๐.๐๐ น.- ๑๖.๓๐ น.
๕	คัดลายมือ**/**	✓	-	-อาคาร ๓ ห้อง ๓๓๑ (ม.๕/๑)	๑๐.๐๐ น.- ๑๖.๓๐ น.
๖	เปิดพจนานุกรม	-	✓ [๒]	-อาคาร ๓ ห้อง ๓๓๘ (ม.๕/๒)	๑๐.๐๐ น.- ๑๖.๓๐ น.
๗	หนังสือเล่มเล็ก ม.ต้น	-	✓ [๓]	-อาคาร ๓ ห้อง ๓๒๔ (ม.๕/๙)	๑๐.๐๐ น.- ๑๖.๓๐ น.
๘	หนังสือเล่มเล็ก ม.ปลาย	-	✓ [๓]	-อาคาร ๓ ห้อง ๓๒๓ (ม.๖/๑๔)	๑๐.๐๐ น.- ๑๖.๓๐ น.

กลุ่มสาระการเรียนรู้สังคมศึกษา ศาสนาและวัฒนธรรม

ที่	รายการแข่งขัน	ประเภท		สถานที่แข่งขัน	เวลาแข่งขัน
		ด	ท		
๑	สวดมนต์หมู่ทำนองสรภัญญะ	-	✓ (๒)	-อาคาร ๓ ห้องปฏิบัติการณ์สังคม	๑๐.๐๐ น.- ๑๖.๓๐ น.

อาคารศิลปะ



กลุ่มสาระการเรียนรู้ศิลปะ

ที่	รายการแข่งขัน	ประเภท		สถานที่แข่งขัน	เวลาแข่งขัน
		ด	ท		
๑	วาดเส้นหุ่นนิ่ง	✓	-	เต็นท์ศิลปะ๑ หน้าอาคารศิลปะ	๑๐.๐๐ น.- ๑๖.๓๐ น.
๒	เขียนภาพจากหัวข้อที่กำหนด	✓	-	เต็นท์ศิลปะ๒ หน้าอาคารศิลปะ	๑๐.๐๐ น.- ๑๖.๓๐ น.
๓	วาดภาพคนเหมือนครึ่งตัว	✓	-	เต็นท์ศิลปะ๓ หน้าอาคารศิลปะ	๑๐.๐๐ น.- ๑๖.๓๐ น.
๔	เขียนลายไทย	✓	-	เต็นท์ศิลปะ ๔ หน้าอาคารศิลปะ	๑๐.๐๐ น.- ๑๖.๓๐ น.
๕	ออกแบบปกหนังสือ	✓	-	เต็นท์ศิลปะ๕ หน้าอาคารศิลปะ	๑๐.๐๐ น.- ๑๖.๓๐ น.
๖	การแข่งขันวาดภาพพระบายสี*/**	-	✓(๒)	เต็นท์ศิลปะ๖ หน้าอาคารศิลปะ	๑๐.๐๐ น.- ๑๖.๓๐ น.

*เต็นท์ ๕ หลัง ถนนหน้าอาคารศิลปะ

เวทีอาคารอเนกประสงค์บุญไกรสร



ที่	รายการแข่งขัน	ประเภท		สถานที่แข่งขัน	เวลาแข่งขัน
		ด	ท		
๑	ละครภาษาอังกฤษ*/**	-	✓ (๘-๑๐)	เวทีอเนกประสงค์บุญไกรสร	๑๐.๐๐ น.- ๑๖.๓๐ น.
๒	ละครภาษาจีน*/**	-	✓ (๘-๑๐)		๑๐.๐๐ น.- ๑๖.๓๐ น.
๓	ร้องเพลงพระราชนิพนธ์พร้อมจินตลีลา*/**		✓ (๖-๙)		๑๐.๐๐ น.- ๑๖.๓๐ น.
๔	ร้องเพลงลูกทุ่งพร้อมแดนเซอร์*/**	-	✓ (๖-๙)		๑๐.๐๐ น.- ๑๖.๓๐ น.
๕	นาฏศิลป์ไทยสร้างสรรค์*/**		✓ (๘-๑๐)		๑๐.๐๐ น.- ๑๖.๓๐ น.
๖	ร่ายมาตรฐาน*/**		✓ (๘-๑๐)		๑๐.๐๐ น.- ๑๖.๓๐ น.

*จุดลงพัฒลมอุตสาหกรรม ๑๐ ตัว / เก้าอี้ ๘๐๐ ตัว

เวทีอาคารอเนกประสงค์ 2



ที่	รายการแข่งขัน	ประเภท		สถานที่แข่งขัน	เวลาแข่งขัน
		ด	ท		
๑	เดี่ยวพิน	✓		เวทีอาคารอเนกประสงค์ ๒	๑๐.๐๐ น.- ๑๖.๓๐ น.
๒	ร้องเพลงลูกทุ่ง	✓			๑๐.๐๐ น.- ๑๖.๓๐ น.
๓	ร้องเพลงภาษาอังกฤษ	✓			

เวทีลอย 1 (สถานที่ตั้ง ลานสวนลุม)
หลังอาคาร 6



ที่	รายการแข่งขัน	ประเภท		สถานที่แข่งขัน	เวลาแข่งขัน
		ด	ท		
๑	วงสตริง	-	✓ (๘)	เวทีลอย ๑ (สวนลุม)	๑๐.๐๐ น.- ๑๖.๓๐ น.
๒	วงดนตรีโฟล์คซอง	-	✓ (๓-๕)		

*เต็นท์ ๑ หลัง

เวทีโรงอาหาร



ที่	รายการแข่งขัน	ประเภท		สถานที่แข่งขัน	เวลาแข่งขัน
		ด	ท		
๑	การแสดงทางวิทยาศาสตร์ (Science Show)	-	✓ (๓)	-เวทีโรงอาหาร	๑๐.๐๐ น.- ๑๖.๓๐ น.

อาคารช่าง อาคารเกษตร

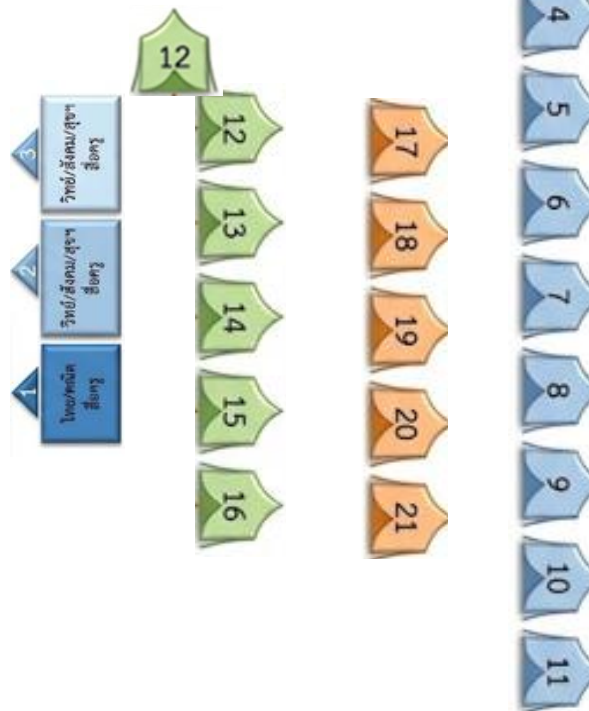


ที่	รายการแข่งขัน	ประเภท		สถานที่แข่งขัน	เวลาแข่งขัน
		ด	ท		
๑	ประดิษฐ์เศษวัสดุเหลือใช้*/**	-	✓ (๓)	ห้องงานช่าง	๑๐.๐๐ น.- ๑๖.๓๐ น.
๒	จัดสวนถาดแห้ง*/**	-	✓ (๓)	ห้องงานเกษตร	๑๐.๐๐ น.- ๑๖.๓๐ น.
๓	แกะสลักผักผลไม้*/**	-	✓ (๓)	ห้องงานเกษตร	๑๐.๐๐ น.- ๑๖.๓๐ น.

ลานหน้าอาคาร 5 เต็นท์แข่งขันสื่อครู และโครงการทุกกลุ่มสาระฯ



รายการโครงการและกิจกรรม	
4) ไทย ต.1 ต.2 ป.1	📄📊
5) คณิต ต.2 ต.3 ป.1	📄📊
6) คณิต ป.2 ป.3 วิทย์ ต.1	📄📊⚙️
7) สังคม ต.1 ต.2 ต.3	
9) สังคม ป.1 ต.2 ป.3	
10) สังคม ป.4 ป.5 สุขฯ ต.1	
11) สุขฯ ต.2 ป.1 ป.2	📄
12) ศิลปะ ต.1 ต.2 ป.1	📄
13) ศิลปะ ป.2 การงาน ต.1 ต.2	📄
14) การงาน ต.3 ต.4 ป.1	📄
15) การงาน ป.2 ป.3. ป.4	📄
16) Eng ต.1 ต.2 ป.2	📄
17) Eng ป.3 จีน ต.1 ป.1	📄🗨️
18) วิทย์ ต.6 ป.7 จีน ป.2	
19) วิทย์ ต.4 ป.5 ป.6	🧪
20) วิทย์ ต.1 ป.2 ป.3	🧪
21) วิทย์ ต.1 ต.2 ต.3	🧪



ต = ม.ต้น

ป = ม.ปลาย

*จุดลงเต็นท์ ๒๒ หลัง

อาคารอเนกประสงค์ โรงเรียนบัวขาววันครู 2500



กลุ่มสาระการเรียนรู้สังคมศึกษา ศาสนาและวัฒนธรรม

ที่	รายการแข่งขัน	ประเภท		สถานที่แข่งขัน	เวลาแข่งขัน
		ด	ท		
๑	ตอบปัญหาคุณธรรม*/**	-	✓ (๒)	-อาคารอเนกประสงค์ โรงเรียนบัวขาววันครู 2500	๑๐.๐๐ น.- ๑๖.๓๐ น.

ห้อง TO BE NUMBER ONE



กลุ่มสาระการเรียนรู้สังคมศึกษา ศาสนาและวัฒนธรรม

ที่	รายการแข่งขัน	ประเภท		สถานที่แข่งขัน	เวลาแข่งขัน
		ด	ท		
๑	ประกวดมารยาทไทย	-	✓ (๒)	-ห้อง TO BE NUMBER ONE	๑๐.๐๐ น.- ๑๖.๓๐ น.

ลานจอดรถจักรยานยนต์หลัง อาคาร 1



ที่	รายการแข่งขัน	ประเภท		สถานที่แข่งขัน	เวลาแข่งขัน
		ด	ท		
๑	การแข่งขันเดาะตะกร้อ	✓ (ช,ญ)	-	-ลานจอดรถจักรยานยนต์ หลัง อาคาร 1	๑๐.๐๐ น.- ๑๖.๓๐ น.
๒	การแข่งขันเดาะฟุตบอล	✓ (ช,ญ)	-		๑๐.๐๐ น.- ๑๖.๓๐ น.
๓	การแข่งขันเดาะวอลเลย์บอล	-	✓ (๓)(ช,ญ)		๑๐.๐๐ น.- ๑๖.๓๐ น.

* จุดลง เต็นท์ ๑ หลัง

พื้นที่หลังโรงอาหาร

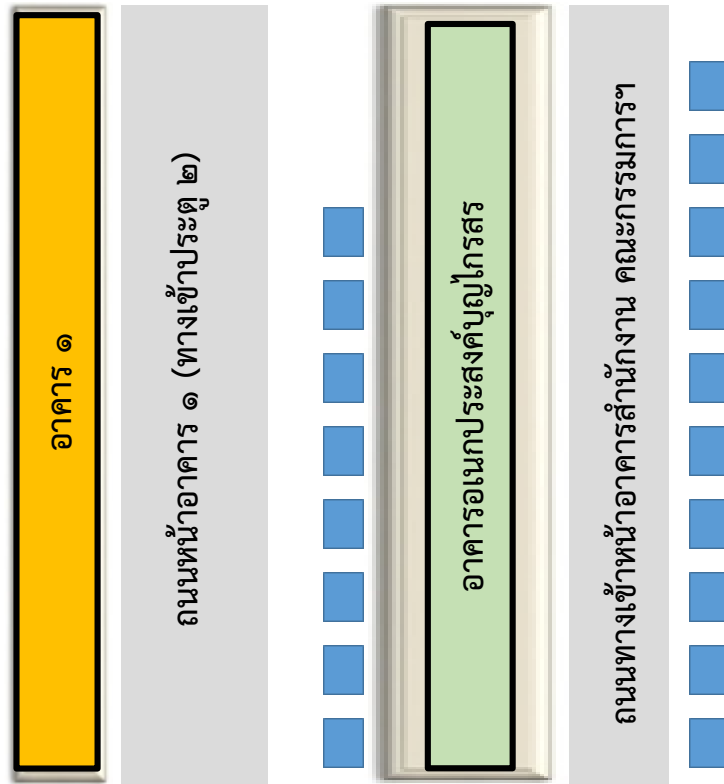


ที่	รายการแข่งขัน	ประเภท		สถานที่แข่งขัน	เวลาแข่งขัน
		ด	ท		
๑	จรวดขวดน้ำ ยิงไกล และแม่นยำ	-	✓ (๓)	- หลังโรงอาหาร	๑๐.๐๐ น.- ๑๖.๓๐ น.

* จุดลง เต็นท์ ๑ หลัง

สถานที่จัดตั้ง บูธ ร้านค้า OTOP

จุดที่ ๑ ด้านข้างอาคารอเนกประสงค์บุญไกรสรทั้ง ๒ ข้าง



จุดที่ ๒ บริเวณลานหน้าอาคารอเนกประสงค์ ๒



ผู้อำนวยการโรงเรียนในสังกัดองค์การบริหารส่วนจังหวัดกาฬสินธุ์

๑. นายอรุณ อิมสง่า	ผู้อำนวยการโรงเรียนเนินยางประชาสามัคคี
๒. นางอรทัย สุวรรณหาร	ผู้อำนวยการโรงเรียนบัวขาว
๓. ดร.พายุ วรรณรัตน์	ผู้อำนวยการโรงเรียนเมืองสมเด็จ
๔. ดร.โชติกา ต่านนอก	ผู้อำนวยการโรงเรียนหนองห้างพิทยา
๕. นายชาติรี คงสมจิตต์	ผู้อำนวยการโรงเรียนลำปาวยุทธศาสตร์
๖. นายศิริชัย ปุริสาย	ผู้อำนวยการโรงเรียนขมิ้นพิทยาสรรพ์ และ รักษาการฯ ผู้อำนวยการโรงเรียนทรายมูลพิทยาคม
๗. นายเด่นพงษ์ สุทธิทรัพย์	รองผู้อำนวยการโรงเรียนหนองชุมแสงพิทยาคม รักษาการฯ ผู้อำนวยการโรงเรียนหนองชุมแสงพิทยาคม
๘. นางสาวกมลเนตร คำไสย	ผู้อำนวยการโรงเรียนจุมจังพลังราษฎร์
๙. นางนุชนาถ โคตะวินนธ์	ผู้อำนวยการโรงเรียนนาเชือกพิทยาคม
๑๐. นายจิตรกร โคตะวินนธ์	ผู้อำนวยการโรงเรียนคลองขามวิทยาคาร
๑๑. นายศิริพงษ์ ลุนอุดม	ผู้อำนวยการโรงเรียนดงมูลพิทยาคม